

PATIO PALACE - 2/3 Pièces avec vue mer - cave et parking

Location Monaco

11 500 € / mois

+ Charges : 400 €

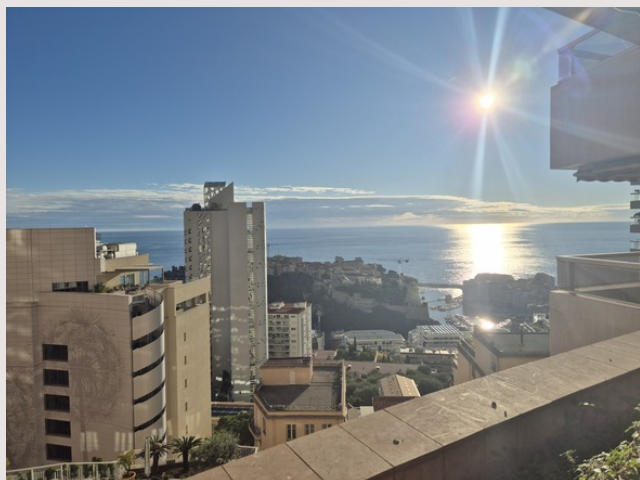
Situé dans une belle résidence avec gardien 24h/24, piscine extérieure, accès direct moyenne corniche et commerces de proximité.

Type de produit	Appartement	Nb. pièces	3
Superficie totale	120 m ²	Nb. chambres	1
Superficie hab.	91 m ²	Nb. parking	1
Superficie terrasse	29 m ²	Nb. caves	1
Vue	mer et ville	Immeuble	Patio Palace
Exposition	Sud-Ouest	Quartier	Jardin Exotique
Etat	Très bon état	Etage	10ème
Date de libération	Rapidement	Usage mixte	Oui

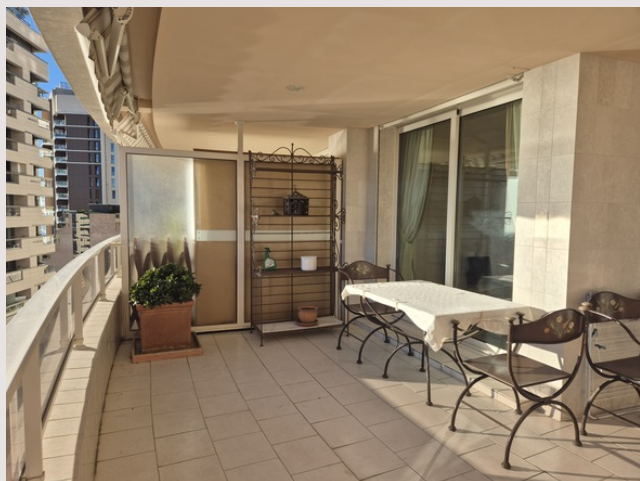
Dans un immeuble de grand standing avec piscine extérieure est situé ce très bel appartement de 2/3 Pièces.

Il est composé comme suit: entrée, WC invités, cuisine équipée ouverte sur le séjour, séjour/salle à manger, dressing, salle de bains (douche et baignoire) complète, chambre à coucher. Les pièces principales donnent sur une grande loggia ensoleillée.

Cave et parking



PATIO PALACE - 2/3 Pièces avec vue mer - cave et parking



PATIO PALACE - 2/3 Pièces avec vue mer - cave et parking

